

# TSP 1000



- TESTER BATTERIE
- BATTERY TESTER



## TESTER PER BATTERIE

L'affidabilità dei veicoli dipende in gran parte dalle prestazioni delle batterie e dalla corretta funzionalità del sistema elettrico.

Il Tester per Batterie DECA, specificamente ideato per il settore automotive, è un dispositivo avanzato e completo in quanto progettato per monitorare e diagnosticare non solo le batterie, ma anche i sistemi di avviamento, ricarica e messa a terra del veicolo, garantendo prestazioni ottimali in ogni condizione.

## AUTORIPARATORI

Per la diagnosi completa e la manutenzione dei sistemi elettrici dei veicoli, assicurando che ogni componente funzioni correttamente.

## RIVENDITORI DI BATTERIE

Uno strumento pratico e indispensabile per il controllo periodico delle batterie riposte a magazzino prima della vendita all'utilizzatore finale.

## FLOTTE AZIENDALI

Per la manutenzione preventiva e la verifica delle condizioni elettriche di veicoli commerciali e industriali, contribuendo a ridurre i tempi di fermo e i costi di riparazione.

## BATTERY TESTER

The vehicles' reliability depends largely on the performance of the batteries and on the correct functionality of the electrical system.

TSP 1000, specifically designed for the automotive field, is an advanced and complete device as it is developed to monitor and diagnose not only the batteries, but also the starting, charging and grounding systems of the vehicle, ensuring optimal performance in all conditions.

## CAR REPAIRERS

For the complete diagnosis and maintenance of the vehicles' electrical systems, ensuring that each component works properly.

## BATTERY RETAILERS

A practical and indispensable tool for the periodic inspection of the batteries stored in the warehouse before selling them to the end user. The stock check function is specifically developed for fast testing of pallet containing the same battery type.

## COMPANY FLEETS

For preventive maintenance and the verification of the electrical conditions of commercial and industrial vehicles, helping to reduce downtime and repair costs.

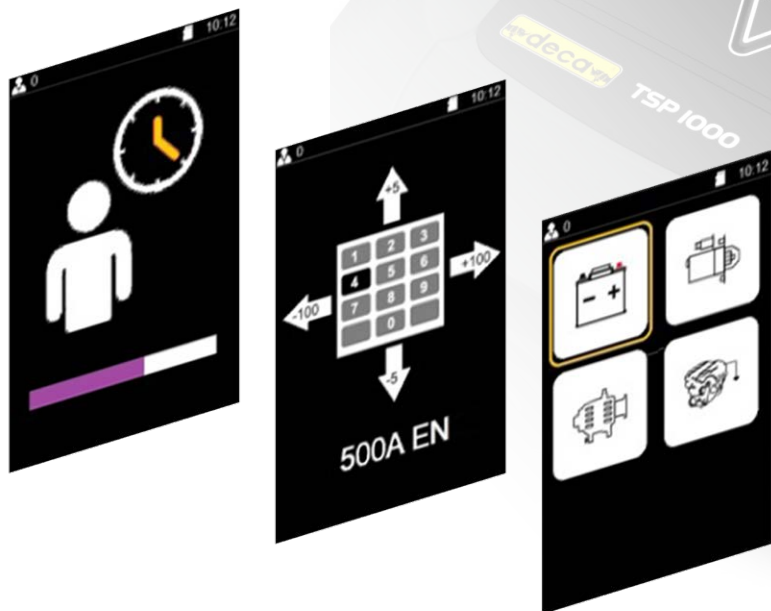


#### Facilità d'uso:

interfaccia intuitiva e display digitale chiaro permettono una lettura immediata e precisa dei risultati, rendendo il tester facile da usare.

#### Ease of use:

an intuitive interface and a clear digital display allow an immediate and accurate reading of the results, making the tester easy to use.



**Test delle batterie a 12V:** misura con precisione lo stato di carica e di salute, lo spunto residuo e la resistenza interna delle batterie utilizzate nei veicoli, garantendo che siano in condizioni ottimali. È possibile testare sia batterie al piombo che batterie al litio.

**Compatibilità estesa:** adatto per una vasta gamma di veicoli, dalle moto ai piccoli veicoli privati fino ai grandi veicoli commerciali, rendendolo uno strumento versatile e indispensabile.

**12V Battery testing:** it accurately measures the state of charge and health, the CCA and the internal resistance of the batteries used in vehicles, making sure that they are in optimal conditions. It is possible to test both lead-acid and lithium batteries.

**Extended compatibility:** suitable for a wide range of vehicles, from motorcycles to small private vehicles up to large commercial vehicles, making it a versatile and indispensable tool.



## STARTER TEST

**Test del motorino di avviamento:** analizza le prestazioni del motorino di avviamento, identificando eventuali problemi che potrebbero compromettere l'affidabilità del veicolo.

**Starter motor testing:** it analyzes the starter motor's performance, identifying potential problems, which could compromise the reliability of the vehicle.



## ALTERNATOR TEST

**Diagnostica dell'alternatore:** verifica l'efficienza del sistema di ricarica del veicolo, assicurando che l'alternatore funzioni correttamente e fornisca la giusta tensione. Il tester è dotato della selezione per alternatore tradizionale o intelligente.

**Alternator diagnostics:** it checks the efficiency of the vehicle's charging system, making sure that the alternator works properly and provides the right voltage. The tester is equipped with a selection for standard or smart alternator.



## DUAL VOLTAGE

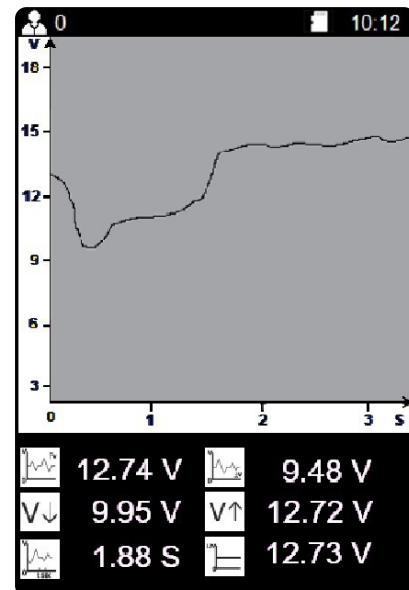
**Compatibilità 12V e 24V:** adatto per testare sistemi di avviamento e ricarica su veicoli a 12V e 24V, inclusi camion e veicoli commerciali, ampliando il campo di utilizzo del tester.

**12V and 24V compatibility:** suitable for the testing of starting and charging systems on 12V and 24V vehicles, including trucks and commercial vehicles, expanding the field of application of the tester.



**Verifica della messa a terra:** TSP 1000 consente di misurare la resistenza del collegamento a massa del veicolo, assicurando che il collegamento tra il telaio e il polo negativo della batteria sia solido. Questo test è cruciale per prevenire malfunzionamenti elettrici dovuti a connessioni allentate o corrosione, migliorando l'affidabilità complessiva del sistema elettrico.

**Grounding test verification:** TSP 1000 allows to measure the resistance of the vehicle's ground circuit, ensuring that the connection between the chassis and the negative pole of the battery is solid. This test is crucial to prevent electrical malfunctions caused by loose connections or corrosion, improving the overall reliability of the electrical system.



**Stampa risultati:** TSP 1000 è dotato di una stampante integrata che permette di stampare i risultati dei test.

**Personalizzazione dei risultati:** gli scontrini possono essere personalizzati con i dati aziendali di chi esegue il test, come nome, indirizzo e contatti. Per ogni test, è possibile aggiungere il nome e la targa del cliente finale, e inserire rapidamente il codice identificativo della batteria tramite scansione del codice a barre

**Printing of results:** TSP 1000 is equipped with an integrated printer, which allows to print the results of the tests. Customization of results: receipts can be customized with the business data of those who perform the test, such as name, address and contacts. For each test, it is possible to add the name and plate of the end customer, and quickly enter the identification code of the battery by scanning the barcode.



DESIGNED IN SAN MARINO

**TSP 1000**

Test batteria - Battery Test	12V
Test di terra - Ground Test	12V
Test avviamento - Cranking test	12 / 24V
Test alternatore - Alternator test	12 / 24V
Test Stock batterie - Battery stock test	•
Capacità batteria - Battery capacity	3 ▲ 450Ah
CCA	40 ▲ 2000
Batterie selezionabili - Selectable batteries	WET, AGM FLAT, SLI, AGM SPIRAL, EFB, GEL. LiFePO4
Standard misura - Measure standard	CCA, ??CCA, CA, MCA, EN, EN2, DIN, IEC, SAE, JIS#
Intestazione officina - Workshop name	•
Riferimento test a cliente - Customer's name/license plate	•
Display	TFT 3,5"
Risultati in Qr code - Qr code test result	•
Stampante - Printer	•
SD CARD per memoria - SD CARD memory	4GB (inclusa - included)
Test memorizzabili - Test stored	35000
Compensazione temperatura - Temperature compensation	•
Lettore barcode - Barcode reader	Compatibile - Compatible
Tensioni di lavoro - Working range	9-30 V dc
Carta termica - Thermal roll paper	57 mm x 12 m
Lunghezza cavi - Cable length	2000 mm
Dimensioni - Dimensions	250 x 130 x 45 mm
Peso - Weight	0,85 kg
<b>Codice - Code</b>	<b>421000</b>

Accessori in dotazione - *Supplied accessories:*

## Valigetta - Case

Carta Termica - Thermal Paper  
(57 mm x 12m) 2Pcs

## Optional:

Lettore Barcode  
Barcode Scanner  
**011105**Kit Carta Termica - Kit Thermal Paper  
(57 mm x 12m) 2Pcs  
**011106**