

Yuasa EN540-2 Industrial VRLA Battery

Spezifikationen

Nennspannung (V)	2
10-minütige Konstantleistungs-Entladerate bis 1,6V/Zelle bei 20°C (Watt pro Zelle)	2169
10-stündige Kapazität bis 1,8 V/Zelle bei 20 °C (Ah)	540

Abmessungen

Länge (mm)	305 (±3)
Breite (mm)	210 (±2)
Höhe (mm)	240 (±2)
Gewicht (kg)	37.5

Anschlusspol Typ

Innengewinde oder Bolzenanschluss	M8 (F)
Drehmoment (Nm)	6 (±0.5)

Betriebstemperaturbereich

Lagerung (in voll geladenem Zustand)	-20°C to +50°C
Ladung	-15°C to +50°C
Entladung	-20°C to +60°C

Lagerung

Selbstentladung pro Monat bei 20°C in % (ca.)	3
---	---

Gehäusematerial

Standard	ABS (UL94:V0)
----------	---------------

Ladespannung

Schwebeladespannung bei 20°C (V)/Block	2.26 (±1%)
Schwebeladespannung bei 20°C (V)/Zelle	2.26 (±1%)
Ladespannungskompensationsfaktor bei Schwebeladung bei Abweichungen von der Standardtemperatur 20°C (mV)	-3
Zyklische oder Starkladespannung bei 20°C (V)/Block	2.40 (±2%)
Zyklische oder Starkladespannung bei 20°C (V)/Zelle	2.40 (±2%)
Ladespannungskompensationsfaktor bei Starkladung bei Abweichungen von der Standardtemperatur 20°C (mV)	-4

Ladestrom

Ladestrombegrenzung bei Schwebeladung (A)	No limit
Ladestrombegrenzung bei Starkladung (A)	135

Maximaler Entladestrom

1 Sekunde (A)	4500
1 Minute (A)	2880

Kurzschlussstrom & Innenwiderstand

Innenwiderstand gemäß EN IEC 60896-21 (mΩ)	1.71
Kurzschlussstrom gemäß EN IEC 60896-21 (A)	4157

Impedanz

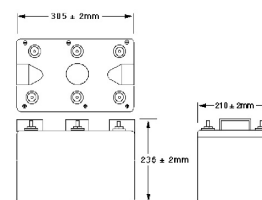
Gemessen bei 1 kHz (mΩ)	0.5 (single cell)
-------------------------	-------------------

Gebrauchsdauer und Zulassungen

EUROBAT-Klasse: Very Long Life	12+ years
YUASA-Gebrauchsdauer bei 20°C (Jahre)	12 years



Layout



Zertifikate von unabhängigen Institutionen

ISO 9001 - Quality Management System
 ISO14001 - Environmental Management System
 ISO45001 OHSAS Management Systems
 UNDERWRITERS LABORATORIES Inc.



Sicherheit

Einbau

Kann in beliebiger Lage installiert und betrieben werden, außer dauerhaft über Kopf.

Tragegriffe

Batterien nicht dauerhaft an den Tragegriffen hängend (sofern vorhanden) installieren.

Ventile

Um den Gasdruck auszugleichen, ist jede Zelle mit einem Niederdruck-Ablassventil ausgestattet, das nach dem Öffnen wieder schließt.

Gasung

VRLA Batterien setzen Wasserstoffgas frei

Recycling

Yuasa VRLA Batterien müssen am Ende ihrer Gebrauchsdauer gemäß den lokalen und nationalen Gesetzen und Richtlinien dem Recycling zugeführt werden.



Yuasa Technical Data Sheet



Yuasa EN540-2 Industrial VRLA Battery

Specifications

Nominal voltage (V)	2
10m rate Constant Power (Typ) to 1.6V/cell at 20°C (W/Cell)	2169
10-hr rate Capacity to 1.8V/Cell at 20°C (Ah)	540

Dimensions

Length (mm)	305 (±3)
Width (mm)	210 (±2)
Height (mm)	240 (±2)
Mass (kg)	37.5

Terminal Type

Threaded terminal - (M=Male or F=Female)	M8 (F)
Torque (Nm)	6 (±0.5)

Operating Temperature Range

Storage (in fully charged condition)	-20°C to +50°C
Charge	-15°C to +50°C
Discharge	-20°C to +60°C

Storage

Capacity loss per month at 20°C (% approx.)	3
---	---

Case Material

Standard	ABS (UL94:V0)
----------	---------------

Charge Voltage

Float charge voltage at 20°C (V)/Block	2.26 (±1%)
Float charge voltage at 20°C (V)/Cell	2.26 (±1%)
Float Chg voltage tmp correction factor from std 20°C (mV)	-3
Cyclic (or Boost) charge Voltage at 20°C (V)/Block	2.40 (±2%)
Cyclic (or Boost) charge Voltage at 20°C (V)/Cell	2.40 (±2%)
Cyclic Chg voltage tmp correction factor from std 20°C (mV)	-4

Charge Current

Float charge current limit (A)	No limit
Cyclic (or Boost) charge current limit (A)	135

Maximum Discharge Current

1 second (A)	4500
1 minute (A)	2880

Short-Circuit Current & Internal Resistance

Internal resistance - according to EN IEC 60896-21 (mΩ)	1.71
Short-Circuit current - according to EN IEC 60896-21 (A)	4157

Impedance

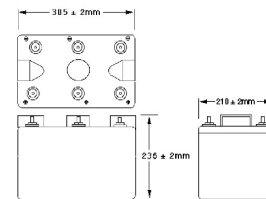
Measured at 1 kHz (mΩ)	0.5 (single cell)
------------------------	-------------------

Design Life & Approvals

EUROBAT Classification: Very Long Life	12+ years
Yuasa design life at 20°C (yrs)	12 years



Layout



3rd Party Certifications

ISO9001 - Quality Management Systems
ISO14001 - Environmental Management Systems
ISO45001 OHSAS Management Systems
UNDERWRITERS LABORATORIES Inc.

Safety

Installation

Can be installed and operated in any orientation except permanently inverted.

Handles

Batteries must not be suspended by their handles (where fitted).

Vent valves

Each cell is fitted with a low pressure release valve to allow gasses to escape and then reseal.

Gas release

VRLA batteries release hydrogen gas which can form explosive mixtures in the air. Do not place inside a sealed container.

Recycling

YUASA's VRLA batteries must be recycled at the end of life in accordance with local and national laws and regulations.

Data Sheet generated on 19/06/2024 – E&OE

